

# Exposé

## Wohnen in Gotha

**An der Goth 11** (3. OG rechts) 3340/2/18

Stand: 19.04.2026, 06:37 Uhr

Gebiet	Gotha-West
frei ab	sofort
Zimmer	3
Wohnfläche	61,20 m <sup>2</sup>

Kaltmiete	355,00 €
Nebenkosten	311,00 €
Heizkosten	in Nebenkosten enthalten
Gesamtmiete	666,00 €
Kaution	3 Kaltmieten

Baujahr	1981
Aufzug	nicht vorhanden
Art des Balkon	Balkon
Heizungsart	Fernheizung
Bad	mit Badewanne
Waschmaschinenanschluss	im Bad
Abstellmöglichkeit	Keller vorhanden
EA Energieeffizienzklasse	C
EA Kennwert	95,70
EA Art	Verbrauch
EA Heizmedium	Fernwärme



# Exposé

## Wohnen in Gotha

**An der Goth 11** (3. OG rechts) 3340/2/18



Stand: 19.04.2026, 06:37 Uhr

---

### Wohnlage

Das Objekt liegt sehr ruhig in der Eschleber Flur, nahe dem Krahnberg. Einkaufsmöglichkeiten befinden sich in unmittelbarer Nähe. Um die Innenstadt, den Bahnhof und auch andere Ziele zu erreichen, sind Haltestellen des öffentlichen Nahverkehrs präsent. Für Erholungszwecke bietet sich der Krahnberg mit seinem weitläufigen Wegenetz, dem Bürgerturm und Ausflugsgaststätte an. Im Wohngebiet gibt es ein Stadtteilzentrum und einen Seniorentreff. Die familienfreundliche Infrastruktur mit modernen Schulen und Kitas sowie einem Kinder- und Jugendtreff mit Ballspiel- und Skateranlage machen die Wohngegend sehr attraktiv. Zudem befindet sich im Wohngebiet ein Spielplatz. Das Objekt ist unweit der Ausfallstraße nach Eisenach gelegen. Damit besteht eine schnelle Anbindung zur BAB 4.

---

### Objektbeschreibung

Das mehrgeschossige Wohnhaus wurde 1981 errichtet und ist saniert. Das Objekt wird über das Fernwärmenetz mit Wärme und Warmwasser versorgt. Pkw-Stellplätze sind im Umfeld vorhanden.

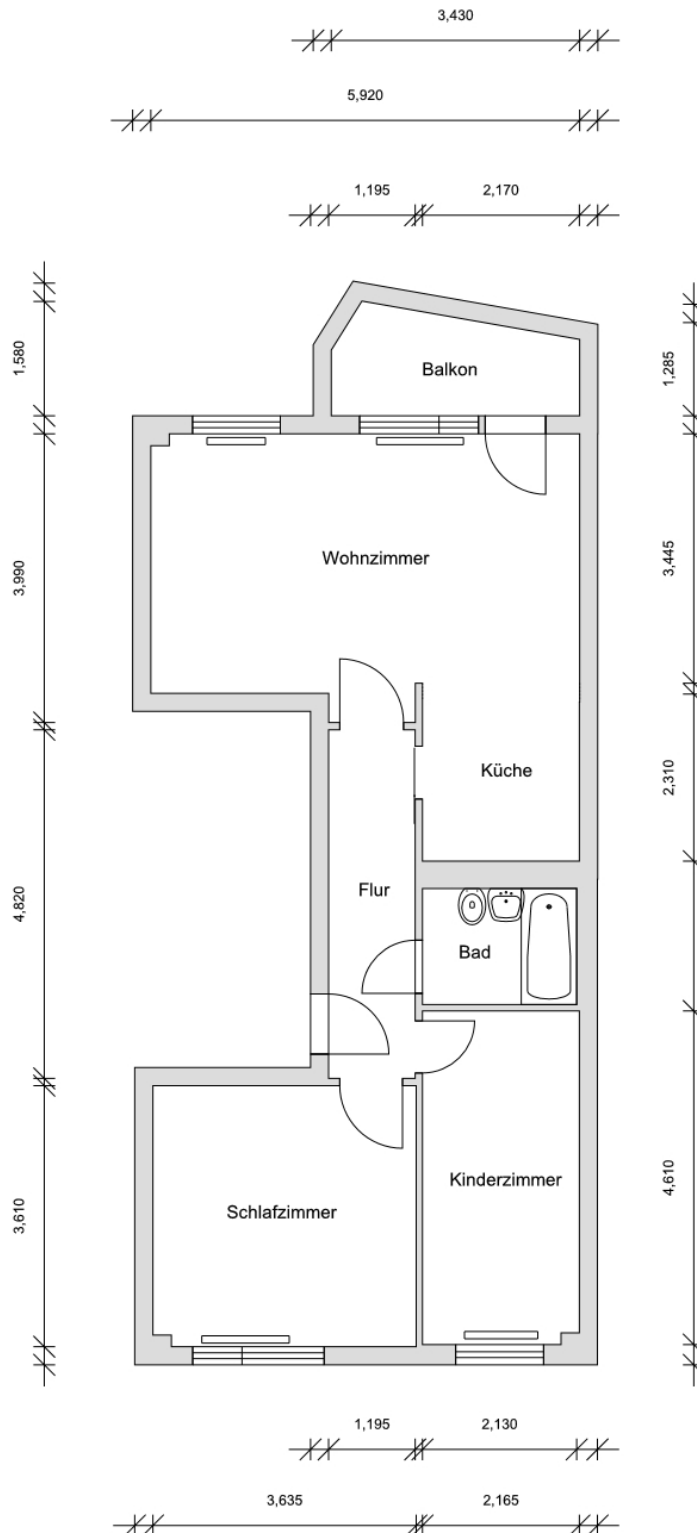
---

# Exposé

## Wohnen in Gotha

An der Goth 11 (3. OG rechts) 3340/2/18

Stand: 19.04.2026, 06:37 Uhr



Baugesellschaft Gotha mbH  
August-Creutzburg-Str. 2  
99867 Gotha

Telefon: 03621 771-101  
/-102 /-104  
kwv@bgg-gotha.de  
www.bgg-gotha.de

Dieses Angebot ist unverbindlich. Enthaltene Mietkosten sind gerundet und können variieren. Irrtum vorbehalten. Grundriss ist nicht maßstabgetreu & kann Abweichungen zu den örtlichen Gegebenheiten enthalten. Möblierung dient nur der Veranschaulichung.