

# Exposé

## Barrierefreie, gemütliche SENIOREN-Single-Wohnung

Siebleber Wall 3 Erdgeschoss WE 3

Erstellt.: 26.10.2021

Gebiet	Gotha-Mitte
frei ab	sofort
Zimmer	2
Wohnfläche	46,60 m <sup>2</sup>
Geschoss	Erdgeschoss

Kaltmiete	420 €
Nebenkosten	136 €
Heizkosten	in Nebenkosten enthalten
Gesamtmierte	556 €
Kaution	3 Kaltmieten

Baujahr	2012
Aufzug	ja, hält auf der Etage
Art des Balkons	Terrasse
Heizungsart	Fernheizung
Bad	mit Fenster und bodengleicher Dusche
Küche	geschlossen mit Fenster
Waschmaschinenanschluss	im Keller
Abstellmöglichkeit	Keller vorhanden
Barrierefreiheit Zugang	barrierefrei - Aufzug bzw. Rampe
EA Energieeffizienzklasse	A
EA Kennwert	44,9
EA Art	Bedarf
EA Heizmedium	Fernwärme



Ansicht



Wohnzimmer



Terrasse

# Exposé

## Barrierefreie, gemütliche SENIOREN-Single-Wohnung

Siebleber Wall 3 Erdgeschoss WE 3

Erstellt.: 26.10.2021

### Wohnlage

Sie wohnen im Stadtzentrum, genauer gesagt in der östlichen Altstadt, umgeben von liebevoll sanierten historischen Gebäuden sowie moderner stadtbildprägender Architektur. Die Wohnlage zeichnet sich durch kurze Wege zu Einkaufsmöglichkeiten aus. Die zentrale Lage ist ideal für Jung und Alt. Kulturelle Einrichtungen, Restaurants, Cafés, Ärzte, Apotheken, Friseure und viele andere Dienstleister sind bequem zu Fuß erreichbar. Die Haltestellen des öffentlichen Nahverkehrs sind nur 6 Minuten entfernt und der naheliegende Stadtpark mit Schloss Friedenstein und Orangerie lädt zur Erholung ein.

### Objektbeschreibung

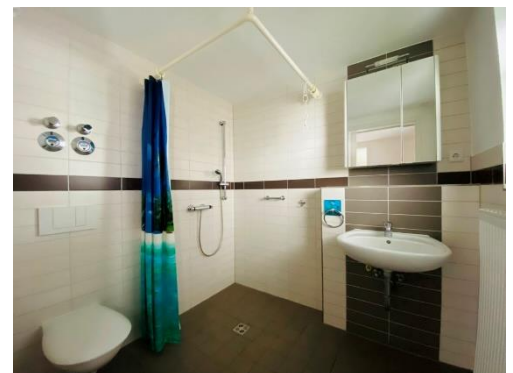
Dieses 3-geschossige Wohnhaus wurde im Jahr 2012 errichtet und beherbergt 12 Wohnungen. Das Objekt wird über das Fernwärmenetz mit Wärme und Warmwasser versorgt. Solarthermie-Kollektoren auf dem Dach unterstützen die Trinkwassererwärmung. Außerdem ist das Gebäude mit einer Lüftungsanlage mit Wärmerückgewinnung ausgestattet. Alle Wohnungen und Mieterkeller können mit einem Aufzug erreicht werden. Ein Fahrradraum steht den Mietern zur Verfügung.

### Ausstattung

Diese 2-Raum-Wohnung eignet sich für Alleinwohner, aber auch für Paare. Sie verfügt über ein Wohnzimmer mit ca.14 m<sup>2</sup> Wohnfläche. Von hier aus gelangen Sie bequem auf die südlich ausgerichtete Terrasse. Die Küche verfügt über ein Fenster und bietet Platz für einen kleinen Essbereich. Das Badezimmer mit Fenster ist mit einer bodengleichen Dusche ausgestattet. In Wohn- und Schlafzimmer ist Parkettboden verlegt. Flur, Küche und Bad sind gefliest. Alle Fenster und die Terrassentür sind mit Außenjalousien versehen.



Schlafzimmer



Bad



Küche

# Exposé

## Barrierefreie, gemütliche SENIOREN-Single-Wohnung

Siebleber Wall 3 Erdgeschoss WE 3

Erstellt.: 26.10.2021

