

GOLDBACHER STRAÙE 24B

Mehrfamilienhaus am Krahnberg

www.bgg-gotha.de



GOLDBACHER STRAÙE 24B

Inhalt des Exposés

1. Datenblatt zum Objekt „Goldbacher Straße 24b“
2. Objektbeschreibung
3. Flurkarte
4. Ansichten und aktuelle Grundrisse
5. Wohnungsübersicht
6. Archivunterlagen

Hinweis:

Weitere Unterlagen stellen wir Ihnen auf schriftliche Nachfrage und nachgewiesenem Kaufinteresse zur Verfügung.

Ihr Ansprechpartner:

Stefan Roth

Tel.: (03621) 771-111

E-Mail: SRoth@bgg-gotha.de



GOLDBACHER STRAÙE 24B

1. Datenblatt

Flur:	24
Flurstück:	27/0
Gemarkung:	Gotha
Lage:	Gotha-Nord

Grundstücksfläche:	381 m ²
Nutzfläche:	484,76 m ²

- 7 Wohnungen, 5 davon vermietet, 2 Leerstände

Baujahr:	1908
----------	------

Heizungsart und Warmwasserzubereitung:	Etagenheizung Gas
---	-------------------

Letzte Sanierung	2000
------------------	------

Energieangaben:	V: 110,00 kWh(m ² a), Gas, Bj. 1908, D
-----------------	---

Mindestgebot:	380.000,00 €
----------------------	---------------------



GOLDBACHER STRAÙE 24B

2. Objektbeschreibung

Das 1908 massiv errichtete Mehrfamilienhaus weist eindeutige gründerzeitliche Strukturen auf. Dies zeigt sich in der stark strukturierten Fassade, an den Balkongeländern, an den horizontalen Bändern, die die Fassade dekorativ gliedern sowie einem Erker über zwei Geschosse mit darüber liegendem Balkon.

Das vollunterkellerte Gebäude ist mit Dachziegeln eingedeckt. Das Mansarddachgeschoss ist ausgebaut und eine breite Spitzgaube prägt die Straßenansicht.

Fünf von sieben Wohnungen sind derzeit vermietet und die Außenanlagen werden gemeinschaftlich genutzt.

Das Gebäude wurde im Jahr 2000 grundlegend saniert. Die Beheizung und Warmwasseraufbereitung erfolgt über Gas-Etagenheizungen.

Bauherr 1908 war Maurermeister August Senftleben und als Architekt fungierte Hofmaurermeister Hermann Noth. Quelle: Matthias Wenzel



GOLDBACHER STRAÙE 24B

Angaben zur Ausstattung

- EG links: - Bad mit Fenster und Badewanne
 - Küche mit Fenster
- EG rechts: - Bad mit Fenster, Badewanne und Dusche
 - Wohnzimmer mit Kochnische
 - Gäste-WC
- 1.OG: - Balkon
 - Küche mit Fenster
- 2.OG links: - Balkon
 - Küche mit Fenster
- 2.OG rechts: - Küche mit Fenster
- 3.OG links: - Bad mit Fenster und Badewanne
 - Küche mit Fenster
- 3.OG rechts: - Balkon
 - Bad mit Badewanne und Dusche
 - Küche mit Fenster



GOLDBACHER STRAßE 24B

Lage

Das Grundstück befindet sich im Norden der Stadt direkt an der in die Gemeinden des Nesselals führenden Straße. Der Stadtteil zeichnet sich durch Gebäude mit gründerzeitlichen Baustrukturen aus. Die Villen und Häuser sind bevorzugte Wohnstandorte.

Die Lage ist ideal, gelangt man von hier fußläufig in die Altstadt mit historischem Kern. In unmittelbarer Nähe befinden sich die Stadthalle von Gotha sowie ein griechisches Restaurant mit Bowlingbahn. Einkaufsmärkte sind sowohl fußläufig als auch mit dem ÖPNV erreichbar. Die Haltestelle der Stadtbuslinie befindet sich gleich gegenüber.

Kinder- und Bildungseinrichtungen sind in der näheren Umgebung vorhanden. Gotha ist die Stadt der kurzen Wege. Das Naherholungsgebiet „Krahnberg“ mit Bürgerturm und Ausflugsgaststätte liegt vor Ihnen. Und das historische Stadtbad mit Jugendstil- und Sportschwimmbecken ist ebenfalls in wenigen Minuten erreichbar..

Sonstiges:

Sollte ein Herstellungsbeitrag des WAG Gotha und Landkreismunicipalitäten für die öffentliche Entwässerungseinrichtung erhoben werden, ist dieser vom Käufer zu übernehmen.



GOLDBACHER STRAßE 24B

3. Flurkartenauszug



GOLDBACHER STRAÙE 24B

4. Ansichten



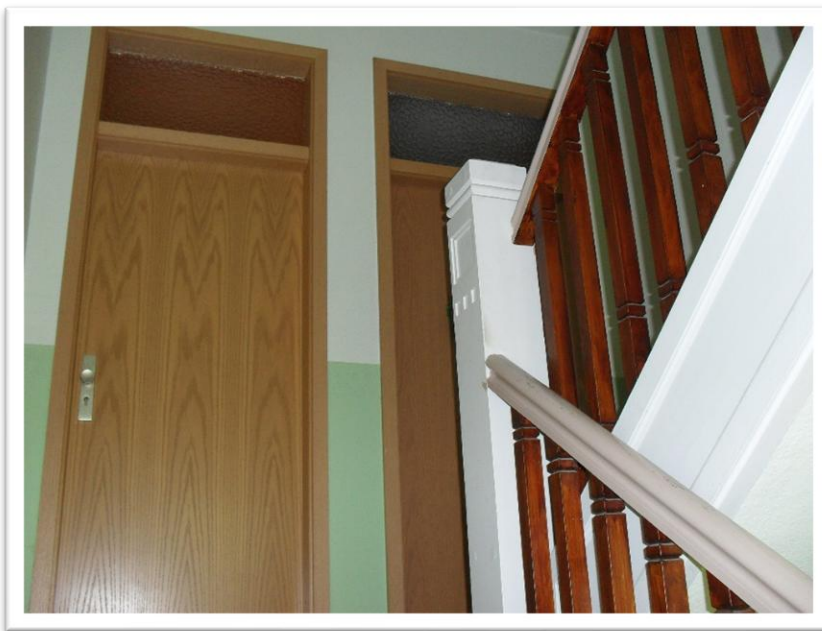
Straßenansicht



Rückansicht

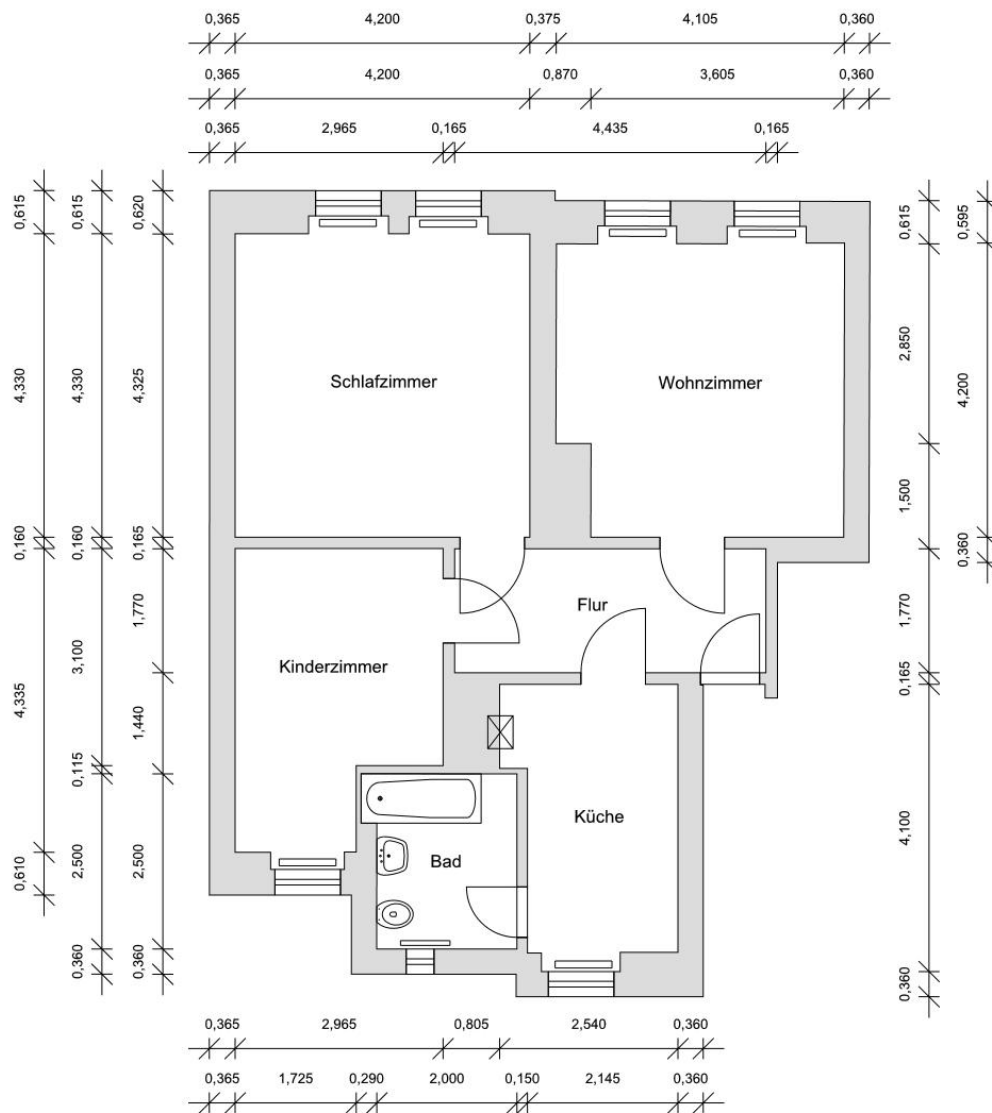
GOLDBACHER STRAÙE 24B

4.1 Ansicht Treppenhaus



GOLDBACHER STRASSE 24B

4.2 Grundriss Erdgeschoss links



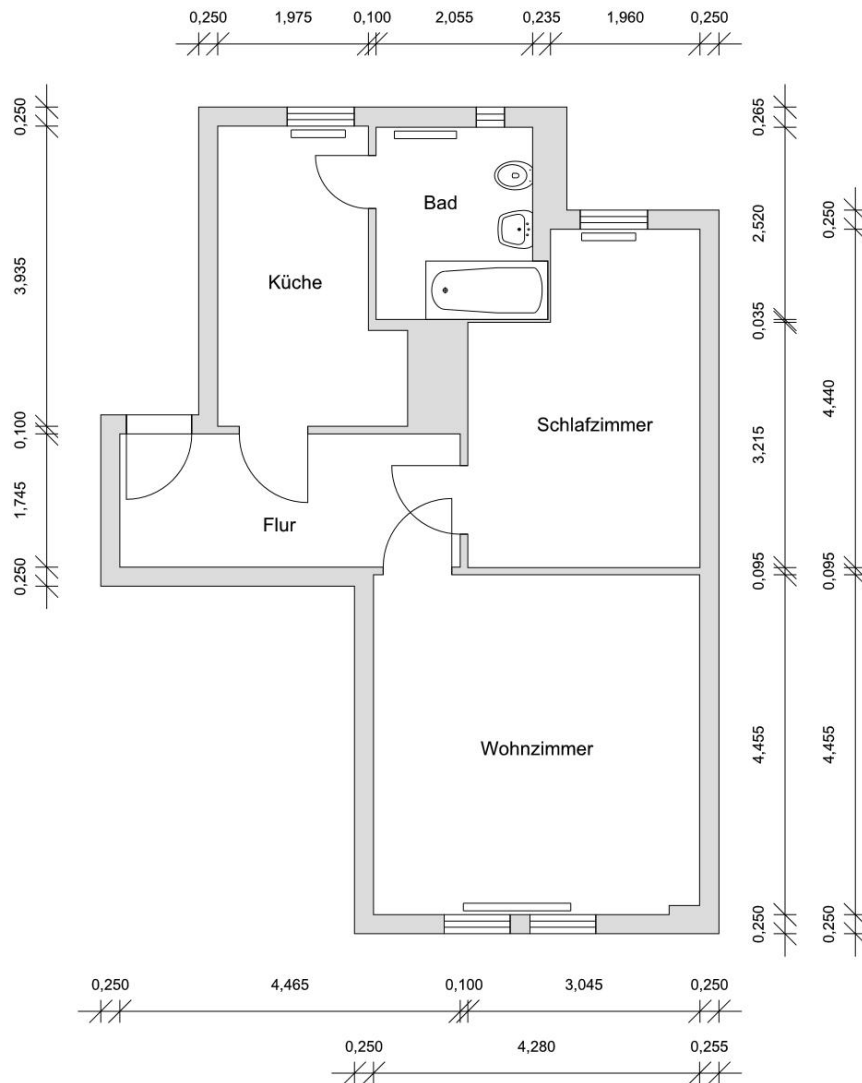
GOLDBACHER STRAÙE 24B

4.2 Archivbilder Erdgeschoss links



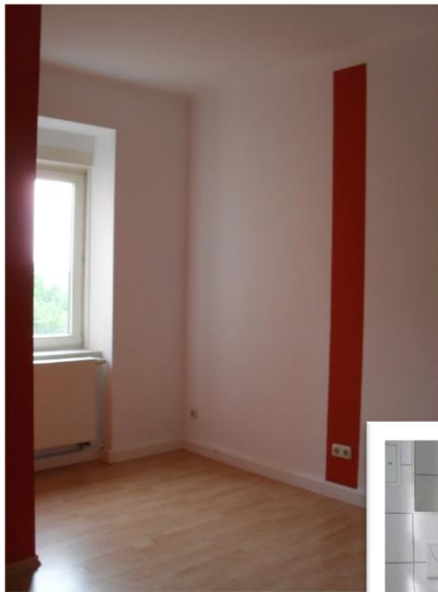
GOLDBACHER STRASSE 24B

4.2 Grundriss 3. Obergeschoss links



GOLDBACHER STRASSE 24B

4.3 Archivbilder 3. Obergeschoss links



GOLDBACHER STRAÙE 24B

5. Wohnungsübersicht

Nutzungsart	Status	Dauer MV	Größe	RWE
Wohnraum	vermietet	langfristig	122,11 m ²	5,0
Wohnraum	vermietet	kurzfristig	47,07 m ²	2,0
Wohnraum	vermietet	langfristig	68,69 m ²	3,0
Wohnraum	Leerstand	kurzfristig	53,00 m ²	1,0
Wohnraum	vermietet	langfristig	68,30 m ²	3,0
Wohnraum	vermietet	mittelfristig	53,06 m ²	2,0
Wohnraum	Leerstand	kurzfristig	72,53 m ²	3,0

Gesamt

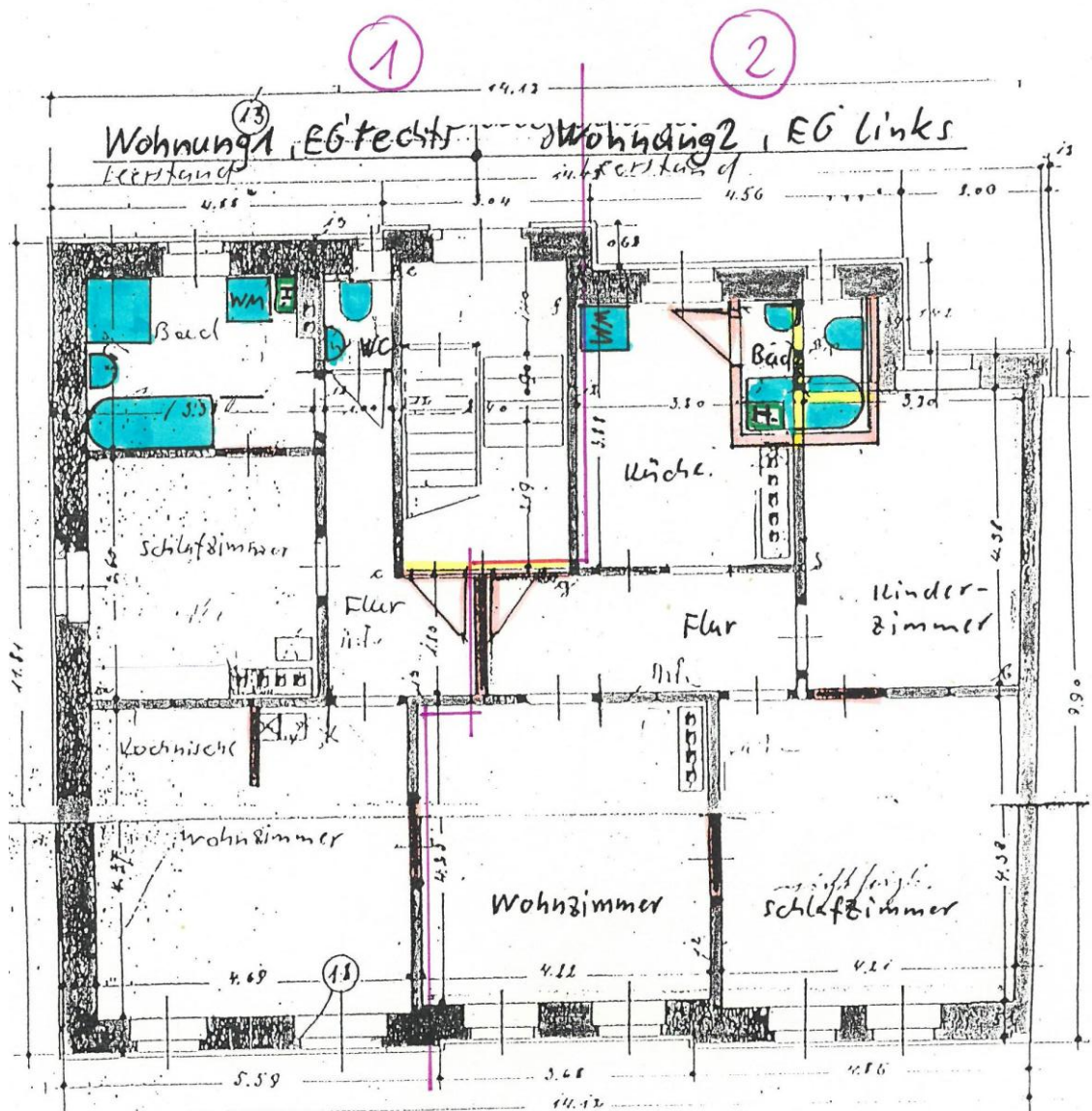
484,76 m²

Langfristig > 8 Jahre
mittelfristig zw. 5 - 8 Jahre
kurzfristig < 5 Jahre

GOLDBACHER STRASSE 24B

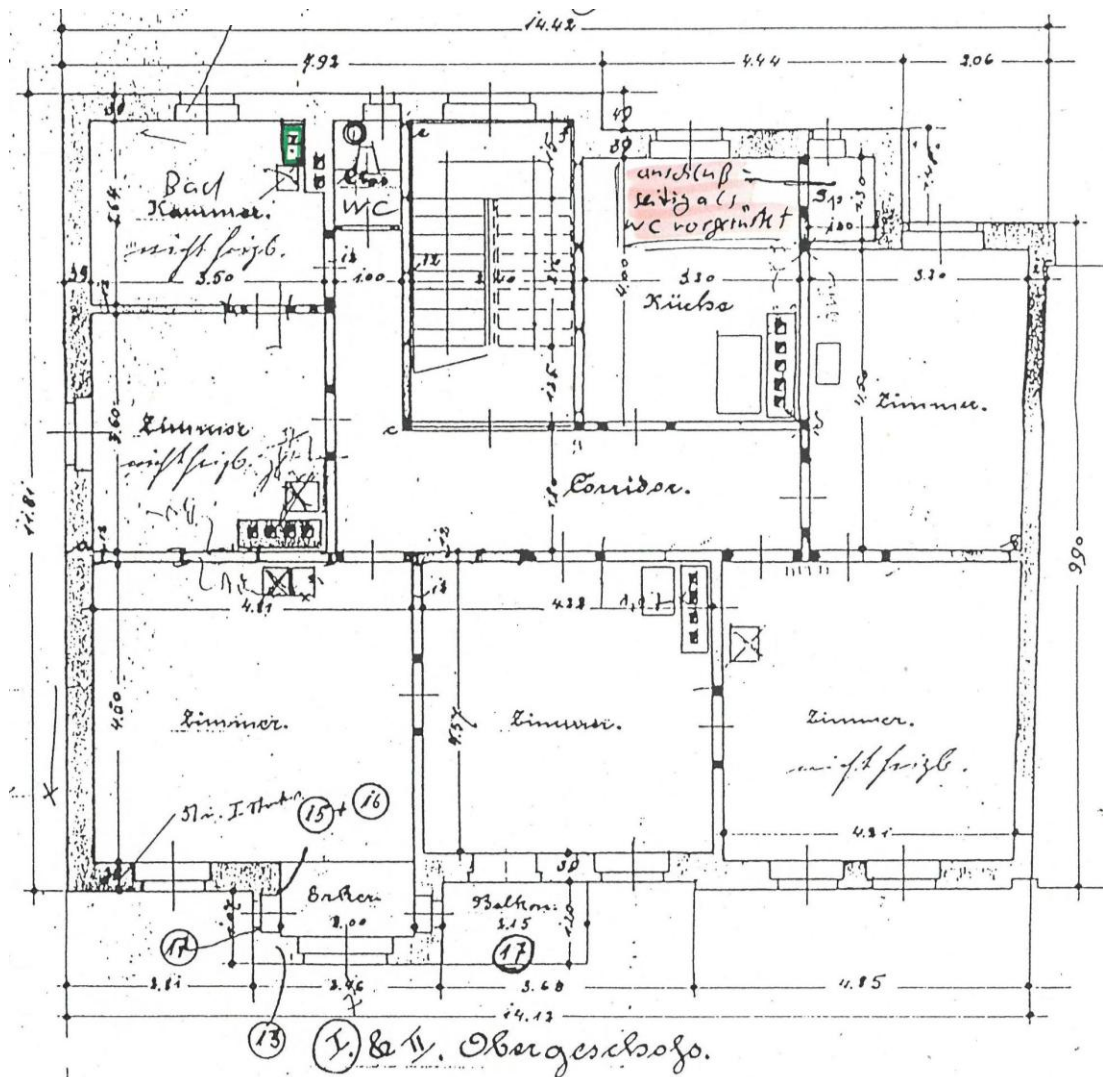
6. Archivunterlagen

Grundriss Erdgeschoss



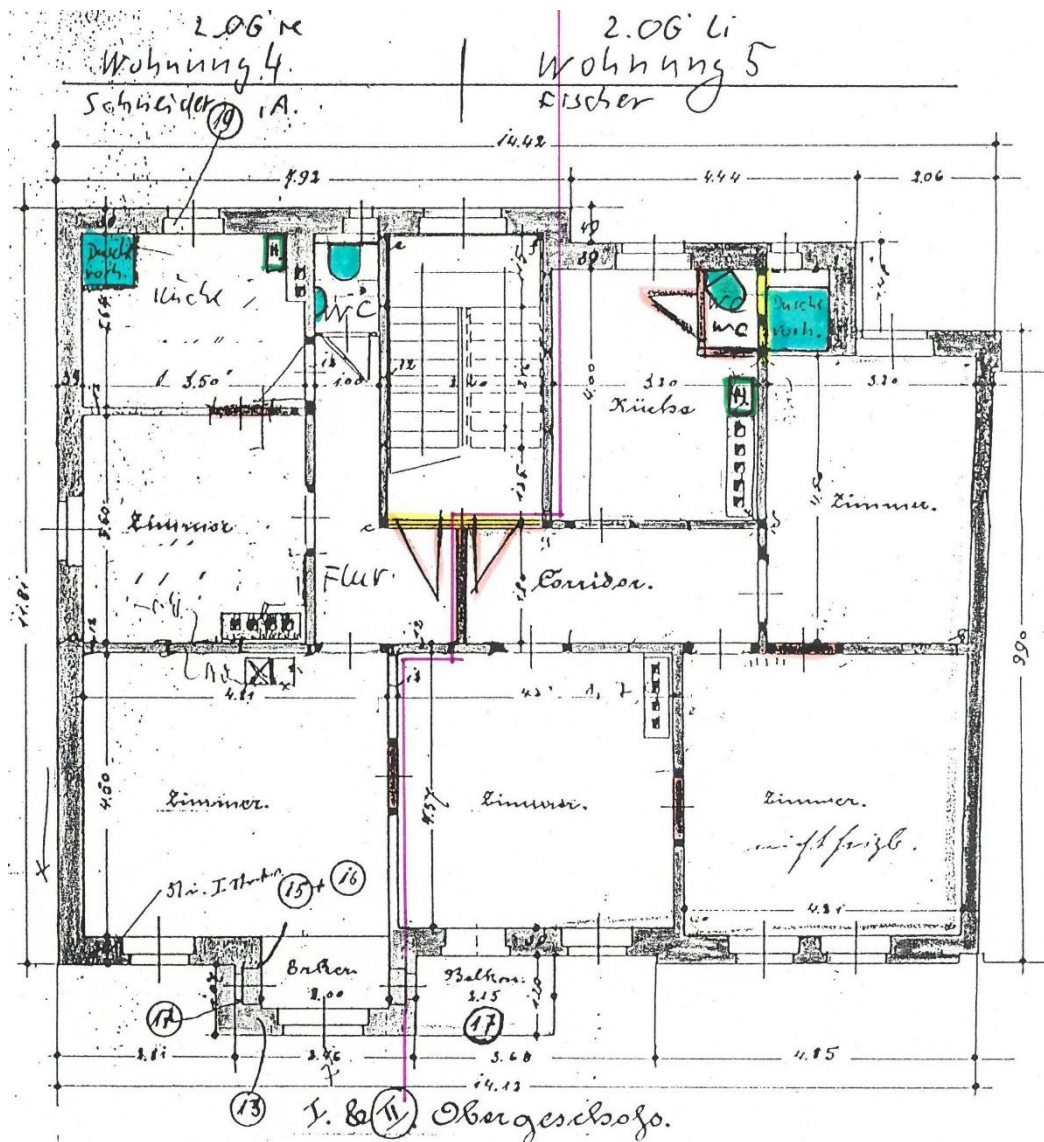
GOLDBACHER STRAÙE 24B

Grundriss 1. Obergeschoss



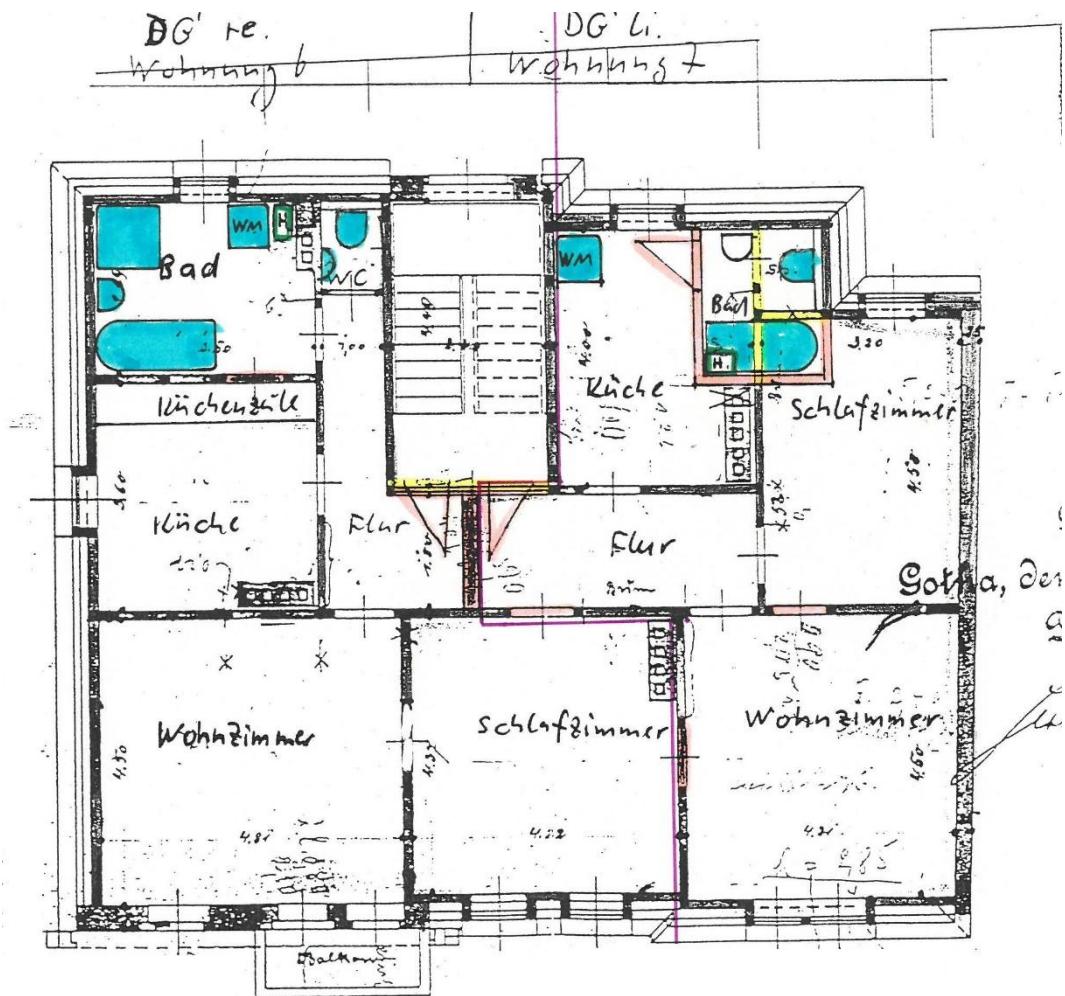
GOLDBACHER STRAßE 24B

Grundriss 2. Obergeschoss



GOLDBACHER STRASSE 24B

Grundriss Dachgeschoss



GOTHA – eine sympathische Stadt

Herzlich willkommen in Gotha,

der kleinen und feinen Residenzstadt mitten in Thüringen. Gotha ist nicht nur eine der geschichtsträchtigsten Städte in Deutschland sondern Gotha ist auch ein moderner Wirtschafts-, Wohn- und Lebensstandort. Wenn Sie also noch auf der Suche sind nach einem Mittelpunkt Ihres Lebens, dann sind Sie in unserer Stadt ganz richtig. Denn Gotha, das ist Gemeinsamkeit. Gotha, das ist Offenheit. Gotha, das ist Tradition, das ist Heimat und Gotha, das ist Arbeit. Besuchen Sie uns! Kommen Sie vorbei, es wird Ihnen hier gefallen.

Gotha verfügt über eine 1250-jährige wechselvolle Geschichte und eine unverwechselbare historische Altstadt mit Marktplätzen, Gassen und zahlreichen liebevoll renovierten alten Bürgerhäusern. Die umgebende typisch thüringische Wald- und Hügellandschaft lädt zu Ausflügen und sportlichen oder kulturellen Aktivitäten ein.

(Quelle: www.gotha.de)



GOTHA – eine sympathische Stadt

Gotha hat viel zu bieten. Nicht nur das schon aus der Ferne wirkende Schloss Friedenstein mit dem Schlosspark, der Orangerie, zahlreichen Museen und dem Ekhof-Theater, auch die historische Altstadt mit Rathaus, Wasserkunst und romantischen Gässchen sind sehenswerte Ziele der Residenzstadt.

(Quelle: www.gotha.de)

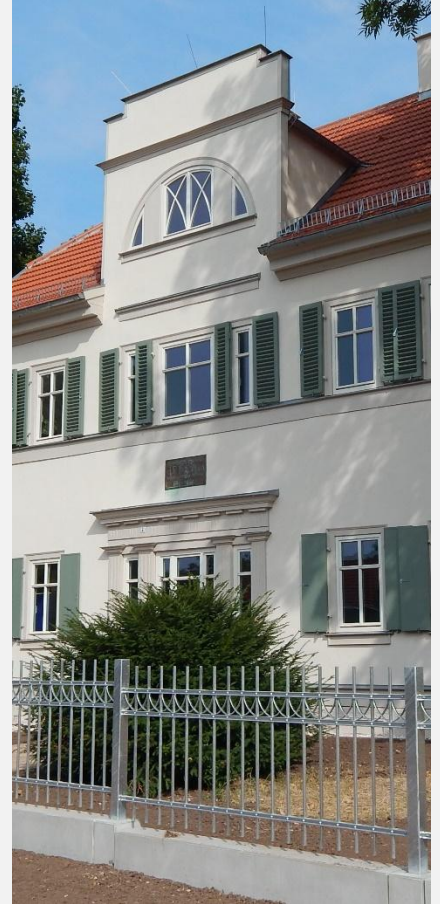


Schloss Friedenstein, Foto: Lutz Ebhardt

Die Kreisstadt Gotha liegt mit ihrem Landkreis Gotha ziemlich genau im Mittelpunkt Deutschlands und erstreckt sich, eingebettet zwischen der Trügler Höhe, dem Boxberg und dem Kleinen Seeberg, auf einer Fläche von über 6.900 ha. Die Stadt gehört zur Vorlandregion des Thüringer Waldes und wird allgemein als "Westthüringer Berg- und Hügelland" vom eigentlichen Thüringer Becken ausgegliedert. Gotha ist besonders günstig an die überregionalen Verkehrsachsen gebunden.

(Quelle: www.gotha.de)

Baugesellschaft Gotha mbH



Unser Angebot für Sie:

- Wohnungen
- Gewerbeobjekte
- Grundstücke
- Garagen und Stellplätze
- Pachtgärten

Verwaltung

Baugesellschaft Gotha mbH
August-Creutzburg-Str. 2
99867 Gotha

Tel. 03621 771-0
Fax: 03621 771-400

info@bgg-gotha.de
www.bgg-gotha.de

Stand: 15.01.2026